

+ Energiehandel und -vertrieb

PSI*market* Alle Prozesse im Blick

PSI 

Energiewirtschaftliches System für Ihren Erfolg im Energiemarkt

Die PSI Energy Markets GmbH entwickelt als einer der führenden Branchen-Softwareanbieter integrierte Lösungen für Kunden in der Energieindustrie. Auf der Basis der bestehenden Standardprodukte liefert PSI ein breites Spektrum an umfassenden energiewirtschaftlichen Anwendungen aus einer Hand.

PSI Energy Markets stellt in einer integrierten Lösung ein konfigurierbares System zur Verfügung, das hoch flexibel auf die Anforderungen der dynamischen Energiemärkte reagieren kann. Das Produkt *PSImarket* unterstützt den Energiehandel mit allen wesentlichen Funktionen von der Deal-Erfassung über das Portfolio- und Risikomanagement, der Analyse und Optimierung, der Fahrplananmeldung und Nominierung, einem elektronischen Confirmation

Matching (eCM), regulatorischen Meldungen für EMIR, REMIT bis hin zur Abrechnung.

Weiterhin kann auch der Energievertrieb einschließlich Deckungsbeitragsrechnung, Vertriebsplanung und -controlling mit *PSImarket* unterstützt werden.

PSImarket verbindet die Funktionalität des operativen Handelssystems mit Planungs- und Optimierungsfunktionalitäten.

PSImarket zeichnet sich durch folgende Merkmale aus

- Hoher Integrationsgrad über die gesamte Prozesskette – die Komplexität der IT-Landschaft reduziert sich und Schnittstellen können entfallen.
- Integration von Funktionalität für operative und planerische Prozesse.
- Strenge Modularität, die zu sehr flexiblen Einsatz- und Integrationsmöglichkeiten führen.
- Hohe Flexibilität und Konfigurierbarkeit: Anpassungen können selbstständig durch den Anwender durchgeführt werden (aufwendige Individualprogrammierungen entfallen).
- Einzelne Funktionsbereiche können zu kundenspezifischen, den jeweiligen Anforderungen optimal angepassten Lösungen, zusammengestellt und erweitert werden.
- Vollumfängliche Abdeckung regulatorischer Anforderungen und Prozesse (z. B. EMIR und REMIT).
- Hoher Automatisierungsgrad von Prozessen.
- Mandantenfähigkeit
- Mehrwarenfähigkeit
- Mehrwährungsfähigkeit
- Mehrsprachenfähigkeit
- Revisionsicherheit

PSImarket – Portfoliomanagement

PSImarket – Portfoliomanagement stellt ein zentrales „Informationscockpit“ für alle Positionen zur Verfügung. Es dient der zeitaufgelösten Zusammenfassung, Bilanzierung und Gegenüberstellung der physikalischen und finanziellen Daten aller Bezugs- und Lieferverträge.

Durch die Flexibilität der Bilanzierung in Verbindung mit dem Filterkonzept können beliebige Positionen einander gegenübergestellt werden. Dies führt nicht nur zu einer leichteren Identifikation von Über- bzw. Unterdeckung einzelner Bücher, Portfolios oder des Gesamtportfolios sondern ebenso zu Aussagen über die finanzielle Position in Form von Preisen, Cashflow, Gewinn und Verlust. Es ermöglicht zudem die Darstellung der Auswirkungen einzelner Positionen auf die physikalischen (Nettoposition) und finanziellen Gegebenheiten.

Das Modul Portfoliomanagement bietet eine Vielzahl an Funktionen zur flexiblen Bilanzierung der Geschäfte und stellt parallele physikalische und finanzielle Betrachtungen zur Verfügung.

Folgende Darstellungs-, Auswertungs-, sowie Konfigurationsmöglichkeiten stehen standardmäßig zur Verfügung:

- Darstellung relativ zu einem definierten Bezugsobjekt
- Flexibler und effizienter (auch hierarchischer) Filtermechanismus
- Auswahl der angezeigten Zielreihen aus bereits im System vordefinierten Zielreihen

Handelsunterstützung

- Releasefähigkeit

Das Modul Preisrechner dient der Erzeugung von Handelsvorschlägen auf der Basis marktgehandelter Produkte und zielt in der Regel auf das Schließen einer offenen Position, die dem Modul entweder aus dem Portfoliomanagement oder jedem beliebigen Einzelvertrag übergeben werden kann. Die in diesem Zusammenhang

- Definition freier Zielreihen auf Basis einer oder mehrerer Quellreihen
- Darstellungsmodi Summe (Absatz und Bezug werden gegeneinander gestellt) oder Differenz (Saldierung der Absatz- und Bezugsposition)
- Tabellarische und graphische Darstellung
- Multi-Grafik und -Achsendarstellung

Zur Anzeige stehen sowohl eine tabellarische als auch eine grafische Darstellung zur Verfügung. Für die grafische Darstellung ist aktuell eine Liniengrafik oder eine Stapelgrafik im System integriert. Hierbei kann zwischen einer Darstellung auf mehreren Achsen oder einer Darstellung in mehreren Charts gewählt werden.

Die Parametrierung einer Portfoliobetrachtung bzw. -Auswertung kann als Definition gespeichert und somit jederzeit einfach abgerufen werden. Dies kann inklusive absoluter oder relativer zeitlicher Vorgaben geschehen.

Ein effizienter Batchprozess sorgt für die Aktualisierung der definierten Auswertungen. Auch unter Bedingungen von Massendatenhaltung wird somit eine sehr gute Performance erzielt.

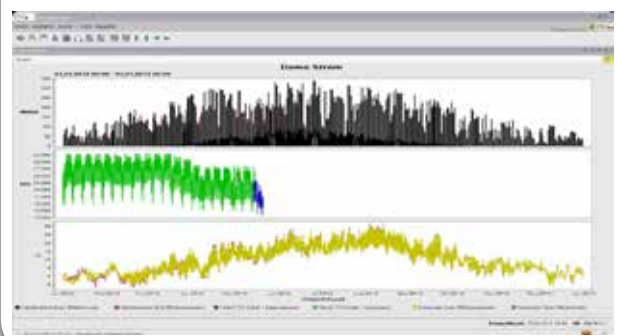
einsetzbaren Produkte bzw. Geschäfte können konfiguriert werden.

Es stehen mehrere Zerlegungs-Modi zur Steuerung des Algorithmus zur Verfügung, die je nach Risikoaversion parametrierbar werden können. Hierdurch wird nicht nur eine mengen-neutrale Eindeckung unterstützt sondern auch eine (begrenzbare) Über- oder Unterdeckung, die je nach Situation zu deutlich ertragsverbesserten Handelsvorschlägen führen kann.

Portfolio Übersicht



Positionsüberblick



Wichtiges im Überblick

- + Zentrales Informationscockpit
- + Multi Commodity
- + Buch- und Portfoliostruktur frei definierbar
- + „Virtuelles Portfolio“ zur Darstellung möglicher Szenarien
- + Umfangreiche, flexible Möglichkeiten der Auswertung
- + Unterstützt regulatorisches Meldewesen gemäß REMIT/EMIR

PSImarket – Handel

PSImarket – Handel ist eine Standard-Konfiguration von PSImarket, die alle erforderlichen handelsbezogenen Module des Gesamtsystems umfasst. Es unterstützt verschiedenste Aufgaben des Beschaffungs- und Eigenhandels im Front-, Middle- und Backoffice, von der Dealerfassung bis hin zur Rechnungsprüfung. Auf der Basis der in den folgenden Abschnitten beschriebenen wichtigsten Komponenten sowie weiterer verfügbarer Module können unterschiedliche individuelle Konfigurationen aufgabenspezifisch zusammengestellt werden. Dies ist bis hin zur vollständigen durchgängigen spartenübergreifenden Prozessintegration möglich.

Vertragsmanagement

Das Vertragsmanagement ist die zentrale Komponente von PSImarket. Es gestattet die Abbildung einer Vielzahl vertraglicher Gegebenheiten und Vereinbarungen von Standards über Derivate bis hin zu „klassischen“ Vertragswerken mit komplexen (energiemwirtschaftlichen) Vertragsbedingungen für mehrere Waren.

Im Rahmen des Vertragsmanagements steht eine Reihe vordefinierter, zum Teil warenspezifischer Vertragsmodelle zur Verfügung. Hierzu gehören z. B. (tarifizierte) Festpreisverträge, indexbasierte Verträge und Forwards, physikalische

und finanzielle Optionsverträge mit Festpreisen oder Indexbezug, Spotgeschäfte, Transportverträge, Futures mit Marginberechnung und zugehörigen Summenverträgen, Netzkapazitätsverträge, strukturierte Verträge, Swaps unterschiedlicher Typen und eine Reihe Sonderverträge, wie Dienstleistungsverträge.

PSImarket unterstützt das Zweivertragsmodell für den deutschen Gasmarkt. Daher werden ebenso die für den Gasmarkt spezifischen Vertragstypen Bezugs-, Absatz-, Einspeise-, Ausspeise-, Speicher- und Bilanzkreisvertrag abgebildet.

Darstellung der Verträge

Für die Verträge wird trotz der unterschiedlichen Ausprägungen eine einheitliche Oberfläche bereitgestellt, die auf einem zentralen Vertragsmodul basiert. Diese orientiert sich an der jeweiligen Vertragsausprägung, so dass die Oberfläche nur die im jeweiligen Kontext notwendigen und sinnvollen Attribute darstellt.

Für kurzfristige Spotgeschäfte werden spezielle flexible Erfassungsmasken bereitgestellt.

Für häufig vorkommende Standardgeschäfte steht eine zentrale Eingabelasche mit den notwendigen Attributen in einer komprimierten Maske für die Schnelleingabe zur Verfügung.

Für die Erfassung weiterer Vertragsdetails (z. B. im Middleoffice) stellt sich die Oberfläche dann wieder wie gewohnt dar.

Produktabbildung

PSImarket bietet durch die Definition von Produkten die Möglichkeit zur Standardisierung und Vereinfachung der Arbeitsabläufe. Es ist möglich Voreinstellungen für einzel-

ne Produktparameter vorzugeben, um ein einfaches und übersichtliches Handling von Standardprodukten zu gewährleisten.

Emissionshandel

PSImarket unterstützt durchgängig den Emissionshandel. Dies beginnt mit der Abbildung und Verwaltung der Zertifikate, der handelbaren Derivate, Emissionshandelskonten, Handelsperioden etc. und schließt auch die Portfolio-darstellung des Emissionshandels mit ein.

Zertifikate können gegen (Markt)Preiskurven bewertet sowie manuell und automatisch umgebucht werden. Die Generierung von emissionshandelsspezifischen Dokumenten ist ebenso möglich, wie die Unterstützung von „Banking und Borrowing“.

Risikomanagement und -controlling

Jegliche Handelstätigkeit birgt Risiken, die aufgrund der Preisvolatilität enorme Ausmaße annehmen können. Mit den in PSImarket implementierten Methoden und Verfahren zur Risikobewertung und -kontrolle wird wirksam die Risikominimierung der Handelstätigkeit unterstützt.

Die im Folgenden beschriebenen Bewertungsverfahren stellen nur einen Ausschnitt der gesamten Risikobewertung, -steuerung und -kontrolle im Rahmen von PSImarket dar.

Eine wesentliche Rolle für Verfahren und Kennzahlen zur Risikobewertung spielen Price-Forward-Curves (PFC). Hierfür stellt PSImarket umfassende Unterstützung bereit. Im Rahmen des Mark-to-Market werden alle Geschäfte gegen den Markt oder eine beliebige wählbare vertragsindividuelle Preiskurve bewertet. Das Value-at-Risk wird ebenfalls über mehrere Verfahren berechnet.

Selbstverständlich schließen die Betrachtungen auch die Optionsbewertung mit ein für die optionstypabhängige

Standardverfahren (Black, Black-Scholes) aber auch weiterführende Verfahren wie z.B. Trinomialbäume zur Swing-Optionsbewertung zur Verfügung stehen

Weitere implementierte Standardfunktionen sind die Bewertung offener Positionen, Sensitivitätsanalysen, die Ermittlung des Kreditrisikos (unter Berücksichtigung des Nettings) und die Bestimmung des Risk-Exposures.

Im Bereich des Risikocontrollings ist ein umfangreiches und sehr flexibles Limitsystem implementiert. Es dient der Definition, Zuweisung und Überwachung von Limits für physikalische und finanzielle Grenzwerte in Bezug auf die Handelstätigkeit und die Handelspartner. In diesem Zusammenhang wird das „Vier-Augen-Prinzip“ ebenso unterstützt, wie etwa finanzvolumenabhängige Bestätigungen für einzelne Geschäfte und weitere spezielle Funktionen, die ein wirksames Mittel zur Risikokontrolle bieten.

Kapazitätsmanagement

Das Modul Kapazitätsmanagement unterstützt die Verwaltung, Auswertung und Überwachung von gebuchten Kapazitäten und deren Ausnutzung. Insofern stellt es ebenfalls einen Teil des Risikomanagements dar. Das Kapazitätsmanagement ermöglicht die Abbildung von (durch den Übertragungsnetzbetreiber) veröffentlichten Engpässen, den durch den Handel beantragte Kapazitäten sowie

der durch entsprechende physikalische Positionen genutzte Kapazitäten.

Zur Übersicht über die Ausnutzung der gebuchten Übertragungskanäle können die verfügbaren, gebuchten und genutzten Kapazitäten einander gegenübergestellt werden. Es besteht bei Bedarf die Möglichkeit, gebuchte Kapazitäten Engpässen explizit zuzuweisen.

Fahrplan- und Bilanzkreismanagement

Das Modul Bilanzkreismanagement und -abrechnung setzt die Forderungen von MaBiS und dem damit verbundenen Datenaustausch zwischen den Geschäftspartnern und Netzbetreibern um. In diesem Zusammenhang werden

bilanzkreisspezifische Daten, wie z. B. EIC-Party Code und Ansprechpartner, Bilanzkreis- und Subbilanzkreisstrukturen, Produktions- und Verbrauchsbilanzkreise für Ein- und Ausspeisungen verwaltet.

Fahrplanmanagement Strom

PSImarket erstellt manuell oder automatisch per Batchprozess Regelzonen-, Kraftwerksausfall- und Kapazitätsfahrpläne gemäß des gültigen Regelwerks.

Als Fahrplanformate stehen hierbei ESS (XML) und KISS (Excel) zur Verfügung. Die Verwaltung der erzeugten Fahrpläne erfolgt in einer übersichtlichen Baumstruktur.

Es findet je nach Konfiguration gleichzeitig eine Weiterleitung an den Netzbetreiber per automatischem Mailversand oder Ablage auf einem FTP-Server statt. Die Fahrplananmeldungen werden intern versioniert archiviert.

Zur Unterstützung der manuellen Erstellung von Fahrplänen verfügt PSImarket über einen Anmeldungsassistenten.

Die Fahrpläne und Antwortmeldungen der Netzbetreiber werden mit Versende- und Bestätigungszeitpunkt im System verwaltet. Die Rückmeldungen der Netzbetreiber werden eingelesen und die ggf. vom Netzbetreiber beanstandeten Fahrpläne an den betroffenen Stellen durch Markierung hervorgehoben. Dies sorgt für eine schnelle Fehlererkennung.

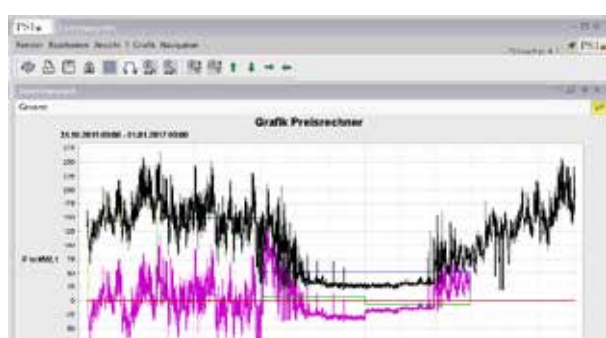
Zur besseren Abstimmung und Nachvollziehbarkeit eventueller Abweichungen bei der Fahrplananmeldung werden die Fahrpläne zwar in einer „black-box“ erzeugt, sind aber schrittweise im Rahmen eines hierfür vorgesehenen Werkzeugs nachvollziehbar.

Nominierung Gas

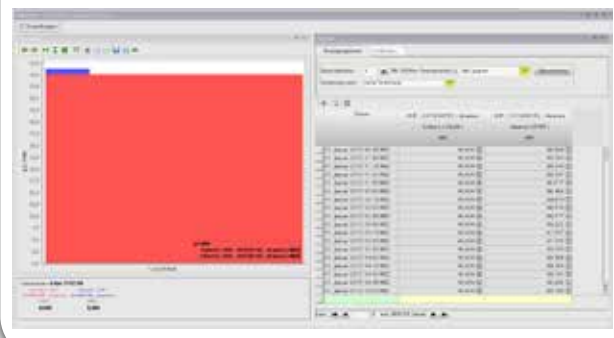
PSImarket bietet für die Nominierungen im Gasmarkt die Unterstützung aller marktüblichen Geschäftsvorfälle an. Es werden dabei alle marktüblichen Formate zur Verfügung gestellt. Die erweiterte Konfiguration spezifischer Formate z. B. zur Geschäftspartner-Nominierung ist ebenfalls möglich.

Die Weiterleitung der Nominierung erfolgt per E-Mailversand. Es werden Nominierungen an die zuständigen Marktgebietskoordinatoren oder Counterparts unterstützt. Zur Vereinfachung der Nominierungserstellung stellt PSImarket einen Nominierungsassistenten zur Verfügung.

Preisrechner Lastgang



Zeitreihen-Editor



Wichtiges im Überblick

- + Vollständige Unterstützung von Front-, Middle- und Backoffice
- + Umfangreiches Vertragsmanagement
- + Darstellung und Generierung unterschiedlichster Vertragstypen
- + Fahrplan- und Bilanzkreismanagement
- + Kapazitätsmanagement
- + Umfangreiches Risikomanagement und -controlling

PSImarket – Vertrieb

Das Modul Angebotskalkulation unterstützt den Angebotsprozess des Key Account Managers bei der Kalkulation von Lieferangeboten für Groß-, Geschäfts- und Bündelkunden. Das Modul umfasst eine Kosten-Erlöskalkulation sowie eine mehrstufige Deckungsbeitragsrechnung. Es ist für Strom- und Gas-Absatzverträge verfügbar.

Leistungsumfang

Im Rahmen der Angebotserstellung ermöglicht das Modul:

- Erstellung des Angebotsrahmens
- Zuordnung von einem oder mehreren Anschlüssen des gewählten Geschäftspartners zum Angebot
- Durchführung einer Vertragskalkulation mit:
 - Zuordnung der Erlöspositionen (AP, LP, GP) sowie individueller Erlöspositionen
 - Zuordnung von individuellen Kostenpositionen (z. B. Vertriebsgemeinkosten)
 - Rollout des Lastgangs für den Vertragszeitraum unter Benutzung der am Anschluss angegebenen Prognosemethode mit Berücksichtigung des Feiertagsatzes und der Sommer-/Winterzeit
 - Alternativ kann der Lastgang des Betrachtungszeitraums des Vertrags auch durch den Kunden bereitgestellt werden
- Kalkulation der gesetzliche Abgaben (KA, KWK, EEG bei Strom)
- Kalkulation der NNE-Entgelte; die NNE werden auf Basis der bei den betreffenden Netzbetreibern hinterlegten Preisblätter gerechnet. Die Zuordnung geschieht automatisch auf Basis einer PLZ-Netzbetreiber-Zuordnungstabelle.
- Kalkulation der Energiekosten auf Basis
 - einer Preiskurve (HPFC)
 - eines Hedging Tools (Lastgangzerlegung mit Standardprodukten der Börsen und Preisermittlung)
 - einer Formel
 - des Moduls Buchungsgruppen (Abbuchung der Absatzmenge von einer Menge von Beschaffungsverträgen mit Ermittlung des Preises)
 - eines vorgebbaren Festpreises
- Berechnung des Deckungsbeitrags

Ergebnisdarstellung

Eine detaillierte Deckungsbeitragsrechnung wird in Form eines Ergebnisblatts vertrags- oder anschluss-scharf ausge-

wiesen. Weitere Vertragsberechnungen werden historisiert abgelegt.

Handhabung

Über eine Statusführung kann der Workflow eines Vertrag abgebildet werden. Mit Hilfe der Funktion Preisvorschlag schlägt das System unter Vorgabe einer Gewinnmarge eine Preisregelung für AP, LP, GP vor. Eine Preisanalyse zeigt tabellarisch oder grafisch die Entwicklung der Erlöse bei Variation des Arbeits- und Leistungspreises auf.

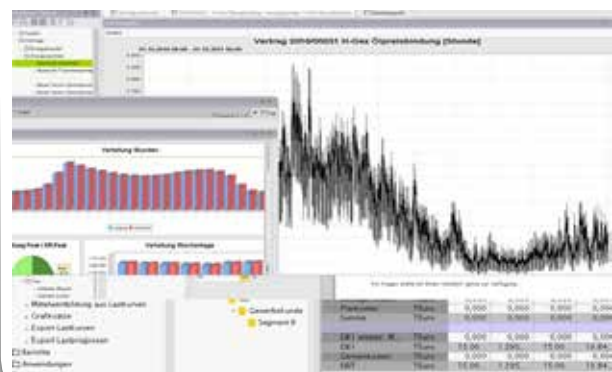
Über Vertragskopien können verschiedene Varianten des Angebots gerechnet werden und miteinander verglichen werden.

Mit dem Objekt Preisregelungen können Standardbepreisungen gepflegt und am Vertrag abgerufen werden.

Über den so genannten Lieferstellenassistenten ist ein einfacher Import von Anlagen auf Basis einer Excelliste möglich.

Durch eine so genannte IST-Kalkulation ist die Nachberechnung eines Vertrags auf Basis des gemessenen IST-Lastgangs und somit ein Vergleich des Ergebnisblatts mit dem Zeitpunkt der Angebotsstellung möglich.

Angebotskalkulation



Angebot Detailübersicht



Wichtiges im Überblick

- + Angebotsunterstützung für Groß-, Geschäfts- und Bündelkunden, Tarif- und Haushaltskunden
- + Kosten- und Erlöskalkulation
- + Mehrstufige Deckungsbeitragsrechnung
- + Integration der ene't Datenbank
- + Lieferstellen Assistenten zur schnellen Kalkulation
- + Vertrags-LifeCycle
- + Generierung von Vertragsdokumenten

PSImarket – Abrechnung

PSImarket-Abrechnung ist ein leistungsfähiges Abrechnungssystem. Als integriertes Werkzeug zur Berechnung und Aufbereitung finanzieller Daten unterstützt es die workflowgeführte Abrechnung der im System abgebildeten Geschäfte, die Zusammenführung in eine Kundenabrechnung bis hin zur Rechnungsstellung und Rechnungsprüfung sowie die Überführung an ein Buchungssystem über eine Standardschnittstelle.

Abrechnung

Im Rahmen der Abrechnung werden folgende Aufgaben unterstützt:

- Führen von Kreditorkonto (Soll), Debitorkonto (Haben) und Sachkonto (GuV) im Rahmen der Finanzbuchhaltung
- Automatische Erstellung von Zahlungen und zugehörigen Kostenartenbuchungen für jeden am Vertrag hinterlegten Zahlungstermin
- Erstellung von Korrekturbuchungen
- Prüfung der erzeugten Buchungen gegen die vorhergehenden Berechnungsergebnisse und Buchungsperioden

- Vertragsstornierungen durch automatische Erstellung von Gegenbuchungen
- Berücksichtigung von Abrechnungsvorschriften im Zusammenhang mit dem Ausland

Im Rahmen der Abrechnung werden selbstverständlich die im System flexibel definierbaren Nebenkosten- und Erlöspositionen sowie eventuelle Rabatte mit berücksichtigt. In gleicher Weise gilt dies für steuerliche Gegebenheiten und Abrechnungen in Fremdwährungen.

Rechnungserstellung

PSImarket – Abrechnung unterstützt optional die Rechnungserstellung. Die Rechnungen werden anhand der am Vertrag hinterlegten Zahlungsdefinitionen generiert. Hierbei ist es möglich in definierten Zeitabständen (z. B. monatlich) die fälligen Rechnungen inklusive einer Datenprüfung automatisch zu erstellen. Weitere Funktionen der Rechnungsstellung sind unter anderem:

- Erzeugung von simulierten Eingangsrechnungen und Ausgangsrechnungen
- Aufbereitung der Ausgangsrechnung anhand von Geschäftspartnerinformationen (Steuergruppe,

Nettingoptionen) und Gruppierungsinformationen (Kostenarten)

- Erstellung von Rechnungen für Abschlagszahlungen
- Flexible Gestaltung des Rechnungsaufbaus (auch geschäftspartnerbezogen)
- Prüfung und Modifikation der Rechnung
- Ausweisung der zur jeweiligen Kostenbuchung gehörigen Mengen
- Änderungsverfolgung
- Prüfung der Zahlungseingänge

Integration der Abrechnung in das bestehende Systemumfeld

Das Abrechnungsmodul kann in verschiedenen Modi als vollständiges integriertes Abrechnungssystem inklusive Rechnungsstellung oder in einer reduzierten Form zur Aufbereitung und Übergabe an ein externes Abrechnungssystem betrieben werden. In jedem Fall ist die Übergabe der Abrechnungsposi-

tionen bzw. Kostenartenbuchungen an ein Hauptbuch (z. B. SAP) möglich. Das Abrechnungssystem gestattet die Simulation von Eingangsrechnungen zur Rechnungsprüfung. Ebenso wird es als Quelle zur Kontrolle der Auslastung der Sicherheiten im Rahmen der Kreditrisikoberechnung herangezogen.

+ PSImarket – Hauptkomponenten

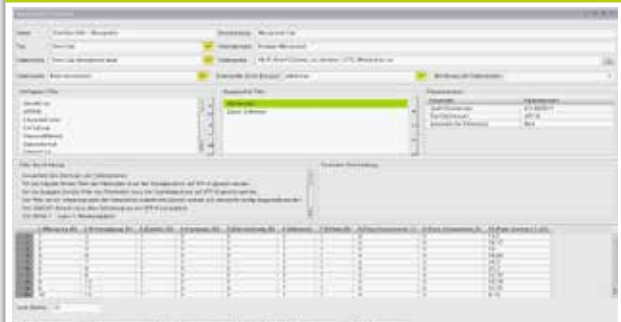
Einfache Bedienbarkeit



Auch komplexe Prozesse müssen einfach bedienbar bleiben. Deshalb stellen das Design und die Usability der Oberflächen und Dialoge für uns eine besondere Herausforderung dar. Der ständige Austausch mit Ihnen bildet die Basis für die notwendigen Anpassungen und Weiterentwicklungen.

- + Klar strukturierter Menüaufbau
- + Grafische und tabellarische Sichten
- + Individuelle Anpassung der Sichten
- + Umfangreiche Navigationsfunktionen
- + Mehrsprachige Oberfläche

Integration und Offenheit



Unsere langjährigen Erfahrungen in der Schnittstellenentwicklung sind die Grundlage für eine zukunftssichere IT-Infrastruktur. Die Verwendung von Standardschnittstellen oder die Schaffung neuer Standards machen den Datenaustausch mit vorhandenen IT-Systemen sicher und stabil.

- + Standardschnittstellen zu zahlreichen CRM-, EDM, BW-Systemen
- + Finanzbuchhaltung und Abrechnung
- + Vertrieb
- + Optimierung
- + Import von Börsenpreisen, Lieferschemen, Verträgen, Wetterprognosen, Zählpunkten



Ihr Nutzen

- + Hoher Integrationsgrad über die gesamte Prozesskette – die Komplexität der IT-Landschaft reduziert sich und Schnittstellen entfallen.
- + Hoher Automatisierungsgrad von Prozessen
- + Integration von Funktionalität für operative und planerische Prozesse.
- + Hohe Modularität, die zu sehr flexiblen Einsatz- und Integrationsmöglichkeiten führt. Einzelne Funktionsbereiche können so zu kundenspezifischen, den jeweiligen Anforderungen optimal angepassten Lösungen, zusammengestellt und erweitert werden.
- + Hohe Flexibilität und Konfigurierbarkeit: Anpassungen können durch den Anwender durchgeführt werden (Individualprogrammierungen entfallen).
- + Vollumfängliche Abdeckung regulatorischer Anforderungen und Prozesse (wie EMIR und REMIT).



PSI Energy Markets GmbH

Kriegerstraße 1 E
30161 Hannover
Deutschland
Telefon: +49 511 610189-0
Telefax: +49 511 610189-77
www.psi-energymarkets.de
www.psi.de

Kontakt
Sven Neldner
Telefon: +49 30 2801 17 19
Mobil: +49 172 695 34 81
vertrieb-em@psi.de